

貸店舗(一部)

加美駅

大阪市平野区平野東1丁目

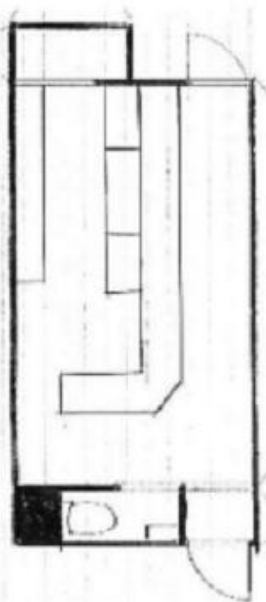
専有面積
19.00㎡

築年月
1991年02月

引渡可能時期
即時

チェックポイント！

飲食店可,居抜き,都市ガス



物件種目	貸店舗(一部)
最寄駅	加美
賃料	7.70万円
貸賃条件	礼金3ヶ月 敷金なし 保証金なし

物件所在地	大阪府大阪市平野区平野東1丁目		
交通	J R 関西本線 加美 徒歩14分		
建物	建物名		
	構造・規模	鉄骨造 6階建/5階部分	
間取内訳	使用部分積	19.00㎡	間取タイプ
築年月	1991年02月	契約期間	2年
管理費等	なし 共益費なし		
土地面積		用途地域	
駐車場			
現況	空	引渡可能時期	即時
接道状況(角地・間口)			
設備	都市ガス		
備考	店舗・事務所の事ならお任せ下さい!! 水道代金:3,000円/月 賃貸保証:加入要 クレデンス 50% 利用駅1:大阪メトロ谷町線 平野 徒歩16分 利用駅2:J R 関西本線 平野 徒歩14分		

この図面は物件情報の一部を抜粋して掲載しております。(現況優先)
入居日・引渡日変更や付帯条件、別途料金等が発生する場合がありますのでご確認ください。

at home

infosheet 物件番号 69782551011

大阪府知事免許(1)第63055号 〒547-0024 大阪府大阪市平野区瓜破2丁目1-6 ウェルバード瓜破1階

株式会社ライン

TEL: 06-4303-5656 FAX: 06-4303-5657 定休日: 無休

■取引態様: 媒介

貸店舗(一部)

平野駅

大阪市平野区流町1丁目

専有面積
23.80㎡

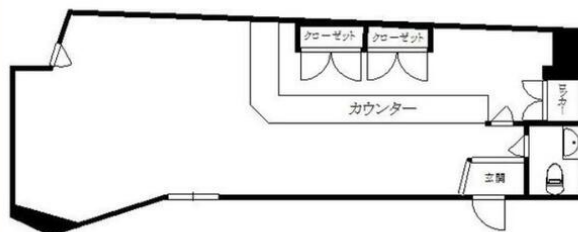
築年月
1991年04月

引渡可能時期
即時



チェックポイント!

飲食店可,居抜き



物件種目	貸店舗(一部)
最寄駅	平野
賃料	8.80万円
貸借条件	礼金 24.00万円 敷金 なし 保証金 なし

物件所在地	大阪府大阪市平野区流町1丁目		
交通	大阪メトロ谷町線 平野 徒歩1分		
建物	建物名		
	構造・規模	鉄骨造 7階建/5階部分	
	使用部分積	23.80㎡	間取タイプ
	間取内訳		
築年月	1991年04月	契約期間	2年
管理費等	なし 共益費36,300円/月		
土地面積		用途地域	近隣商業
駐車場	なし		
現況	空	引渡可能時期	即時
接道状況 (角地・間口)			
設備			
備考	賃貸保証：加入要 申込時に確認いたします。 利用駅1：JR 関西本線 平野 徒歩18分 利用駅2：大阪メトロ谷町線 喜連瓜破 徒歩19分		

この図面は物件情報の一部を抜粋して掲載しております。(現況優先)
入居日・引渡日変更や付帯条件、別途料金等が発生する場合がありますのでご確認ください。

at home

infosheet 物件番号 69781918097

大阪府知事免許(1)第63055号 〒547-0024 大阪府大阪市平野区瓜破2丁目1-6 ウェルバード瓜破1階

株式会社ライン

TEL: 06-4303-5656 FAX: 06-4303-5657 定休日: 無休

■取引態様: 媒介

貸店舗(一部)

喜連瓜破駅

大阪市平野区瓜破西1丁目

専有面積
220.10㎡

築年月
2003年03月

引渡可能時期
即時



物件種目	貸店舗(一部)
最寄駅	喜連瓜破
貸賃条件	賃料 55.00万円
	礼金 2ヶ月 敷金 6ヶ月 保証金 なし

物件所在地	大阪府大阪市平野区瓜破西1丁目		
交通	大阪メトロ谷町線 喜連瓜破 徒歩4分		
建物	建物名		
	構造・規模	鉄骨造 4階建/4階部分	
	使用部分積	220.10㎡	間取タイプ
	間取内訳		
築年月	2003年03月	契約期間	10年
管理費等	なし 共益費なし		
土地面積		用途地域	
駐車場			
現況	空	引渡可能時期	即時
接道状況(角地・間口)			
設備			
備考	賃貸保証: 加入要 100% 利用駅1: 大阪メトロ谷町線 平野 徒歩17分 利用駅2: 近鉄南大阪線 矢田 徒歩23分		

この図面は物件情報の一部を抜粋して掲載しております。(現況優先)
入居日・引渡日変更や付帯条件、別途料金等が発生する場合がありますのでご確認ください。

at home

infosheet 物件番号 69784817088

大阪府知事免許(1)第63055号 〒547-0024 大阪府大阪市平野区瓜破2丁目1-6 ウェルバード瓜破1階

株式会社ライン

TEL: 06-4303-5656 FAX: 06-4303-5657 定休日: 無休

■取引態様: 媒介

貸倉庫

平野駅

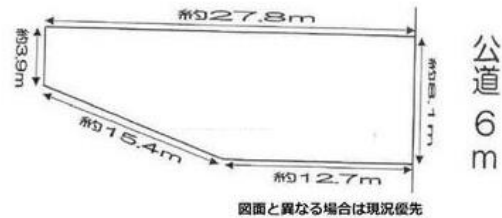
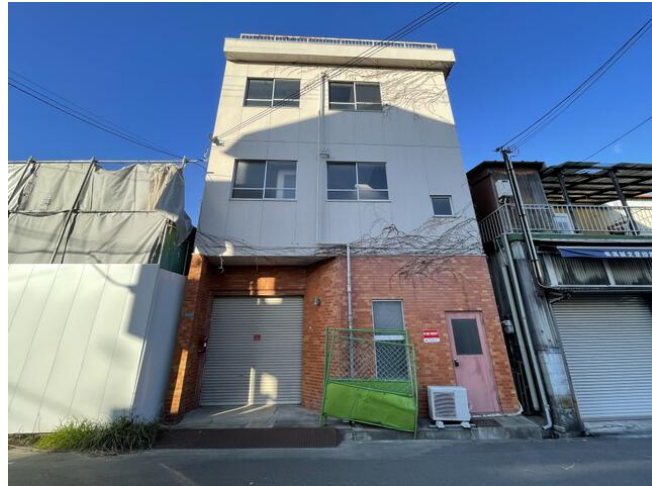
大阪市平野区平野市町1丁目

専有面積
495.87㎡

築年月
1985年04月

引渡可能時期
即時

チェックポイント！
トイレ



物件種目	貸倉庫
最寄駅	平野
賃料	52.25万円
貸賃条件	礼金3ヶ月 敷金1ヶ月 保証金なし

物件所在地	大阪府大阪市平野区平野市町1丁目		
交通	J R 関西本線 平野 徒歩12分		
建物	建物名		
	構造・規模	鉄骨造 3階建/複数階 1階~3階部分	
	使用部分積	495.87㎡	間取タイプ
	間取内訳		
築年月	1985年04月	契約期間	1年
管理費等	なし 共益費なし		
土地面積		用途地域	
駐車場			
現況	空	引渡可能時期	即時
接道状況(角地・間口)			
設備	トイレ		
備考	賃貸保証：加入要 クレデンス 保証人⇒50% 利用駅1：J R 関西本線 加美 徒歩13分 利用駅2：おおさか東線 新加美 徒歩14分		

この図面は物件情報の一部を抜粋して掲載しております。(現況優先)
入居日・引渡日変更や付帯条件、別途料金等が発生する場合がありますのでご確認ください。

at home

infosheet 物件番号 69780801086

大阪府知事免許(1)第63055号 〒547-0024 大阪府大阪市平野区瓜破2丁目1-6 ウェルバード瓜破1階

株式会社ライン

TEL: 06-4303-5656 FAX: 06-4303-5657 定休日: 無休

■取引態様: 媒介

貸倉庫

衣摺加美北駅

大阪市平野区加美北9丁目

専有面積
2,107.74㎡

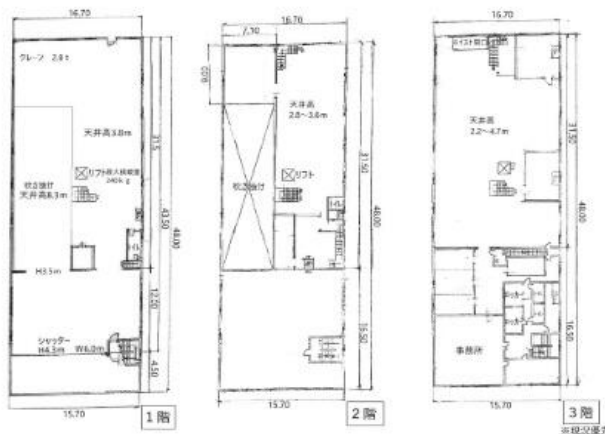
築年月
1975年05月

引渡可能時期
即時



チェックポイント！

駐輪場有



物件種目	貸倉庫
最寄駅	衣摺加美北
賃料	187.00万円
貸借条件	礼金なし 敷金なし 保証金170.00万円

物件所在地	大阪府大阪市平野区加美北9丁目		
交通	おおさか東線 衣摺加美北 徒歩11分		
建物	建物名		
	構造・規模	鉄骨造 3階建/複数階 1階~3階部分	
	使用部分面積	2,107.74㎡	間取タイプ
	間取内訳		
築年月	1975年05月	契約期間	2年
管理費等	なし 共益費なし 雑費なし		
土地面積	公簿 991.72㎡	用途地域	準工業
駐車場			
現況	空	引渡可能時期	即時
接道状況 (角地・間口)			
設備			
備考	利用駅1：おおさか東線 新加美 徒歩13分 利用駅2：J R 関西本線 加美 徒歩15分		

この図面は物件情報の一部を抜粋して掲載しております。(現況優先)
入居日・引渡日変更や付帯条件、別途料金等が発生する場合がありますのでご確認ください。

at home

infosheet 物件番号 69783930088

大阪府知事免許(1)第63055号 〒547-0024 大阪府大阪市平野区瓜破2丁目1-6 ウェルバード瓜破1階

株式会社ライン

TEL: 06-4303-5656 FAX: 06-4303-5657 定休日: 無休

■取引態様: 媒介